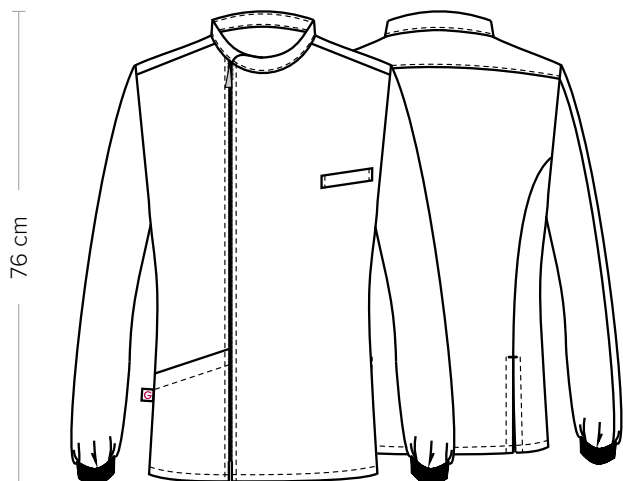


RUGGERO M/L

CODICE ARTICOLO
14P03K490

Giblor's
italian work/life specialist



DETTAGLI

- 1 tasca - Taschino sul petto
- Chiusura con zip rovesciata
- Polsino in maglia
- 2 spacchetti laterali

COLORE

- 004 Blu
- 002 Verde
- 118 Azzurro
- 321 Bluette

TESSUTO

- 50% cotone
- 50% poliestere
- 180 g / m²

LUXSATIN



Le misure indicate si riferiscono alle taglie **S** per i capi femminili, **L** per i capi maschili. Per i capi a taglia unica le misure indicate sono effettive.

La casacca Ruggero disponibile sia a manica lunga che a manica corta, ha una vestibilità Slim Fit e presenta un collo alla coreana con allacciatura larga per coniugare stile e comfort. Si abbottona comodamente con una zip montata al rovescio, dettaglio che assicura maggiore resistenza agli urti. I polsini da 7 cm sono realizzati in morbida costina. È dotata di una comoda tasca laterale ed un taschino sul petto. Due spacchetti sul retro completano la silhouette del capo. La casacca è realizzata in morbido satin 50% cotone e 50% poliestere da 180 g / m²: un tessuto adatto ai lavaggi ad alte temperature e al candeggio.

COLORI DISPONIBILI



004 Blu



002 Verde



118 Azzurro



321 Bluette

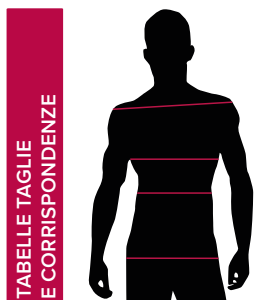


TABELLE TAGLIE
E CORRISPONDENZE

| TABELLA ST-G1 SLIM FIT | | | | | | | | | |
|--------------------------|-------|--------|---------|---------|---------|---------|---------|---------|---------|
| TAGLIA | XS | S | M | L | XL | XXL | 3XL | 4XL | 5XL |
| 1 - SPALLE | 44 | 45 | 46 | 47 | 49 | 51 | 53 | 55 | 57 |
| 2 - CIRCONFERENZA TORACE | 92-96 | 96-100 | 100-104 | 104-111 | 111-116 | 116-124 | 124-132 | 133-142 | 142-152 |
| 3 - CIRCONFERENZA VITA | 80-84 | 84-88 | 88-92 | 92-99 | 99-106 | 106-116 | 116-126 | 126-138 | 138-148 |
| 4 - CIRCONFERENZA BACINO | 92-96 | 96-101 | 101-105 | 105-111 | 111-117 | 117-125 | 125-133 | 133-143 | 143-153 |

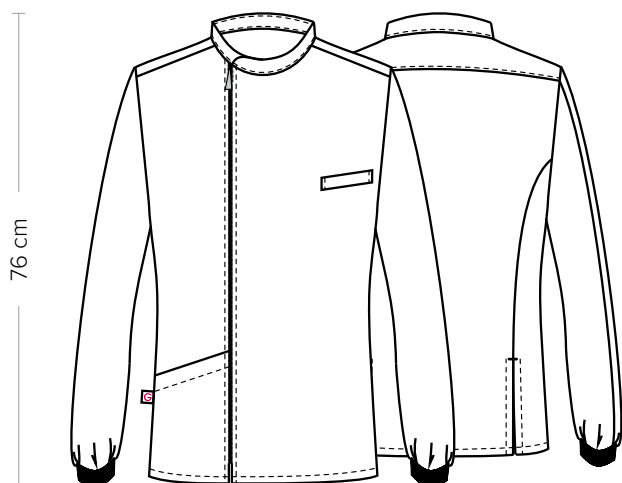
GUIDA ALLE TAGLIE **1)** Prendere le misure anatomiche (corpo con abbigliamento intimo) senza stringere mantenendo ben teso il metro. **Nota:** nel caso vogliate indossare dei camici già con dell'abbigliamento sotto prendete le misure già abbigliati. **2)** Nel caso tra le misure prese vi fosse una misura a cavallo fra 2 taglie vi consigliamo di prendere quella più grande. **3)** Le misure della tabella sono espresse in centimetri.

GIBLORS.COM

RUGGERO M/L

ITEM CODE
14P03K490

Giblor's
italian work/life specialist



DETTAGLI

- 1 pocket - Breast pocket
- Inverted zip fastening
- Knitted cuff
- 2 side vents

COLOURS

- 004 Blue
- 002 Green
- 118 Light blue
- 321 Royal

FABRIC

- 50% cotton
- 50% polyester
- 180 g / m²

LUXSATIN



SIZES

- S ÷ 4XL
- Slim Fit

The measures indicated refer to sizes **S** for women, **L** for men. For one-size-fits-all garments, the measurements indicated are effective.

Available both in the short-sleeved and long-sleeved model, the Ruggero tunic has a slim fit and features a mandarin collar with a large halter, in order to combine style and comfort. It is very easy to button up thanks to an inverted zip fastening, a detail that ensures greater resistance. The soft ribbed cuffs measure 7 cm. The tunic is also fitted out with a comfortable side pocket and a breast pocket. Two rear side vents finish the garment. The tunic is made of soft satin (50% cotton, 50% polyester – 180 g / m²): a fabric suitable for both high temperature washings and bleaching.

AVAILABLE COLOURS



004 Blue



002 Green

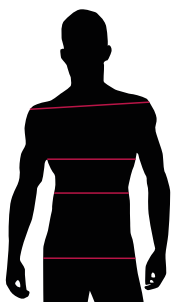


118 Light blue



321 Royal

SIZE TABLES
AND CORRESPONDENCES



1
2
3
4

| TABLE ST-G1 SLIM FIT | | | | | | | | | |
|-------------------------|-------|--------|---------|---------|---------|---------|---------|---------|---------|
| SIZE | XS | S | M | L | XL | XXL | 3XL | 4XL | 5XL |
| 1 - SHOULDERS | 44 | 45 | 46 | 47 | 49 | 51 | 53 | 55 | 57 |
| 2 - CHEST CIRCUMFERENCE | 92-96 | 96-100 | 100-104 | 104-111 | 111-116 | 116-124 | 124-132 | 133-142 | 142-152 |
| 3 - WAIST CIRCUMFERENCE | 80-84 | 84-88 | 88-92 | 92-99 | 99-106 | 106-116 | 116-126 | 126-138 | 138-148 |
| 4 - HIPS CIRCUMFERENCE | 92-96 | 96-101 | 101-105 | 105-111 | 111-117 | 117-125 | 125-133 | 133-143 | 143-153 |

SIZE GUIDE **1)** Take the anatomical measurements (body with underwear) without tightening, keeping the measuring tape taut. Note: in case you want to wear of the gowns already with the clothing underneath take the measurements already dressed. **2)** If there is a measure between 2 sizes between the measurements taken, we advise you to take the bigger one. **3)** The measurements in the table are expressed in centimeters.

GIBLORS.COM